

Form - Bælte

ART.NO 50204, 50205, 50209

Form er et elastisk bælte, der giver en bekvem og effektiv støtte og kompression over overkroppen. Bæltet er enkelt at sætte på og lukkes med bred velcro hvilket gør det let at justere til ønsket kompression. Velcrolukningen letter skiftning og forbindelse. Patienten behøver ikke at blive løftet, hvilket er nødvendigt når man anvender bind. Egnede til sengeliggende da den er blød i materialet og ikke har sømme/skinner bagpå. Bruges også som blødt stomi bælte men der bør eventuelt anvendes en større størrelse for at undgå for høj kompression. Form fås i beige i tre forskellige højder 15, 25 og 30 cm.

Grad af kompression: Medium, 2 af 3.

Indikationer: Til postoperativt pleje, efter thorax/maveoperationer for aflastning af sår, forhindre at ar springer op samt ved tidlig mobilisering af patienten. Kan bruges ved forskellige typer af mild brok. Kan også klippes til for at blotlægge en stomi eller lave en åbning til drænet.

Materiale: Polyester 77%, Naturgummi latex 17%, Polyamid 6%.

Vaskeråd: Maskinevask 40°C (højere temperaturer er mulige, men levetiden på velcrobåndene forkortes). Luk alle velcrobånd. Benyt vaskepose. Benyt ikke blegemidler, ikke renses. Må ikke stryges eller tørretumbles.

Måltagning: Målet omkring overkroppen over tiltænkte placering.

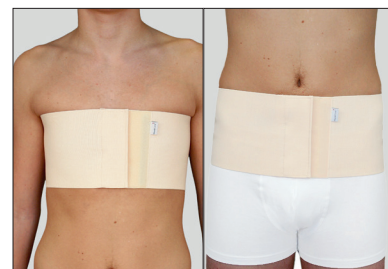
Størrelse	Mål cm	Art.no Form 15 cm	Art.no Form 25 cm	Art.no Form 30 cm
S	80-95	50209-08-40	50204-08-40	50205-08-40
M	90-105	50209-08-50	50204-08-50	50205-08-50
L	100-115	50209-08-60	50204-08-60	50205-08-60
XL	110-125	50209-08-70	50204-08-70	50205-08-70
2XL	120-135	50209-08-80	50204-08-80	50205-08-80



50205: 30 cm



50204: 25 cm



50209: 15 cm



MD Class I CE